

# Session d'initiation et ateliers pratiques

formation continue universitaire

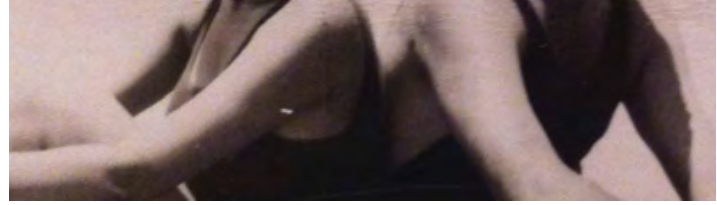
## Thérapies basées sur la mentalisation (TBM)

### Session d'initiation

27 > 30 juin 2016

formation en cours d'emploi





## Direction

**Prof. Martin Debbané**, Faculté de psychologie et des sciences de l'éducation, Université de Genève

## Coordination

Unité de Psychologie Clinique et Développementale, FPSE, Université de Genève

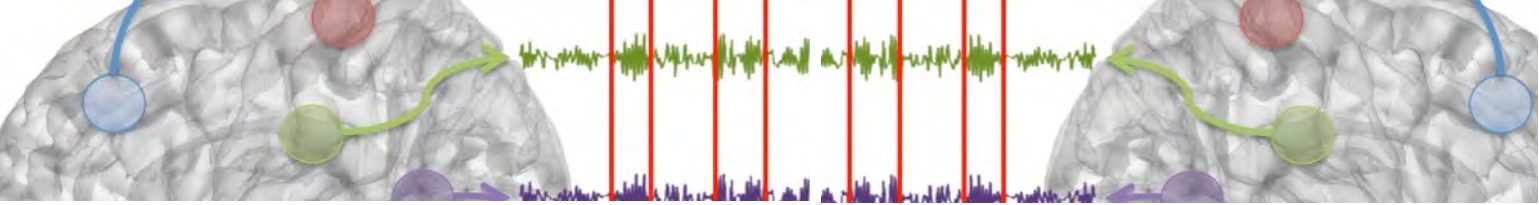
## Intervenants

Professeurs et experts dans le domaine de la mentalisation

- **Professeur Martin Debbané**, Université de Genève
- **Professeur Anthony Bateman**, Centre Anna Freud & University College London
- **Professeur Peter Fonagy**, Centre Anna Freud & University College London

## Partenariat

Ce programme est proposé avec le soutien du Centre Anna Freud (Londres, Royaume-Uni) et de l'University College London (Londres, Royaume Uni).

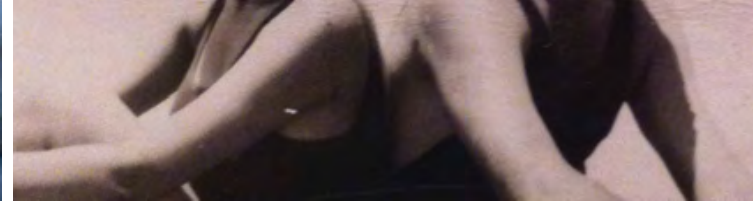


La mentalisation génère le changement thérapeutique ; elle constitue un ingrédient commun à la vaste majorité des approches psychothérapeutiques.

Les thérapies basées sur la mentalisation proposent un modèle générique de prises en charge empiriquement fondées, ayant comme objectif spécifique d'accroître la capacité du patient et du thérapeute à mentaliser ensemble, c'est-à-dire de comprendre l'expérience humaine comme étant sous-tendue par des états mentaux relevant des besoins, émotions, motivations, et des intentions de chacun. D'abord destinée au traitement des adultes aux prises avec un Trouble de la Personnalité Limite, cette approche propose aujourd'hui une méthode d'intervention qui s'adapte à de nombreux contextes cliniques.

La session **Formation initiale aux thérapies basées sur la mentalisation** proposée par la Faculté de psychologie et des sciences de l'éducation, Section psychologie s'inscrit dans les enseignements et les recherches menées par le professeur Martin Debbané et son équipe, en collaboration avec les professeurs Peter Fonagy et Anthony Bateman du Centre Anna Freud et University College London, fondateurs de l'approche basée sur la mentalisation.

La session proposée par l'Université de Genève sera la **première formation officielle des TBM** proposée en langue française. Elle inaugure une trajectoire de formation qui s'étend jusqu'aux niveaux d'expertises et de supervision.



## Public

Psychologue clinicien, psychiatre, psychothérapeute, infirmier, éducateur, travailleur social, travaillant auprès de populations psychiatriques, possédant de bonnes connaissances du développement du trouble de la personnalité (psychodynamique, cognitivo-comportemental, biologique et social) attestant au minimum d'une année d'expérience de prise en charge thérapeutique (individuelle ou en groupe), ayant bénéficié de supervisions, et de préférence, fait un travail sur soi.

## Objectifs

- S'initier aux thérapies basées sur la mentalisation au moyen d'élaborations théoriques, de réflexions critiques, de cas cliniques et de méthodes pédagogiques innovantes.
- S'appropriier les compétences cliniques et techniques permettant d'utiliser cette approche auprès d'adultes aux prises avec un trouble de la personnalité, avec troubles antisociaux et auprès des familles et des adolescents.
- Les thérapies basées sur la mentalisation ont comme objectif d'accroître la capacité du patient à mentaliser, c'est-à-dire comprendre l'expérience humaine comme étant sous-tendue par les besoins, émotions, motivations, et intentions propres à chacun.

# p r o g r a m m e

27 juin | 10h00 > 17h00

- **Fondements théoriques de l'approche basée sur la mentalisation**
- **Posture du thérapeute**
- **Identifications des modes de pré-mentalisation**

**Professeurs Anthony Bateman, Peter Fonagy et Martin Debbané, Université de Genève**

*Traduction simultanée anglais > français*

28 juin | 9h00 > 16h00

- **Interventions de base**
- **Jeux de rôles**

**Professeur Martin Debbané et collaborateurs**

29 juin | 9h00 > 16h00

- **Interventions face à des comportements à risque**
- **Mise en situation**

**Professeur Martin Debbané et collaborateurs**

30 juin | 9h00 > 16h00

- **Travail en groupe**
- **Supervision vidéo**
- **Evaluation de l'adhérence et des compétences**

**Professeur Martin Debbané et collaborateurs**

## Attestation

Une attestation conjointe aux institutions partenaires sera délivrée à chaque participant.

## Renseignements pratiques

**Inscription** en ligne avant le **20 juin 2016**

[www.unige.ch/formcont/mentalisation/lpel.html](http://www.unige.ch/formcont/mentalisation/lpel.html)

Places limitées à 50 participants

### **Finance d'inscription**

- 1'200.- CHF pour la session

### **Lieu**

Université de Genève, bâtiment Uni Mail

Bd du Pont d'Arve, 40 – 1205 Genève

Les salles seront communiquées ultérieurement.

## Informations générales

Jasmine Lachat +41 (0)22 379 94 23 [mentalisation@unige.ch](mailto:mentalisation@unige.ch)

[www.unige.ch/formcont/mentalisation](http://www.unige.ch/formcont/mentalisation)

