

JEAN-DOMINIQUE MICHEL

NEUROSCIENCES & SPIRITUALITE



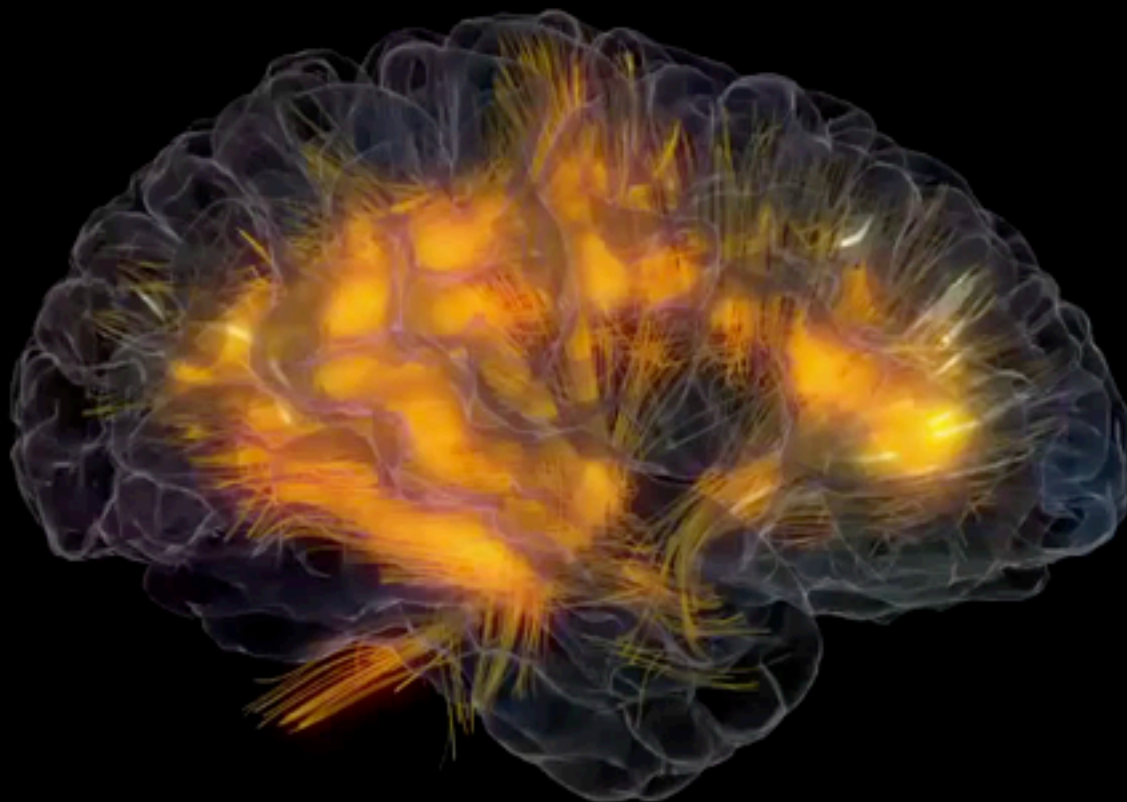
Séminaire les 13 et 14 mai 2017 à Genève

**Les nouvelles
cartographies de
la conscience**

**Spiritualité et
santé**

**Les meilleures
pratiques au quotidien**

LES TOUTES DERNIÈRES DÉCOUVERTES DES NEUROSCIENCES CONTEMPLATIVES ET LEUR UTILITÉ POUR NOTRE BIEN-ÊTRE ET NOTRE SANTÉ AU QUOTIDIEN



EEG powered by BCILAB | SIFT

La spiritualité est une fonction naturelle, ancrée dans le besoin de donner du sens à ce que nous vivons. Elle contient les valeurs fondamentales qui constituent notre «carte du monde» à partir de laquelle nous nous orientons dans nos vies et faisons face aux difficultés de l'existence.

Elle est donc -Dieu merci!- indépendante de toute croyance particulière ou religion : son vécu s'accommode aussi bien de convictions agnostiques ou athées.

Certaines expériences, difficiles à décrire en mots, nous plongent parfois au cœur de la contemplation du mystère de l'existence. Avec une force de bouleversement voire de transformation, parfois définitive.

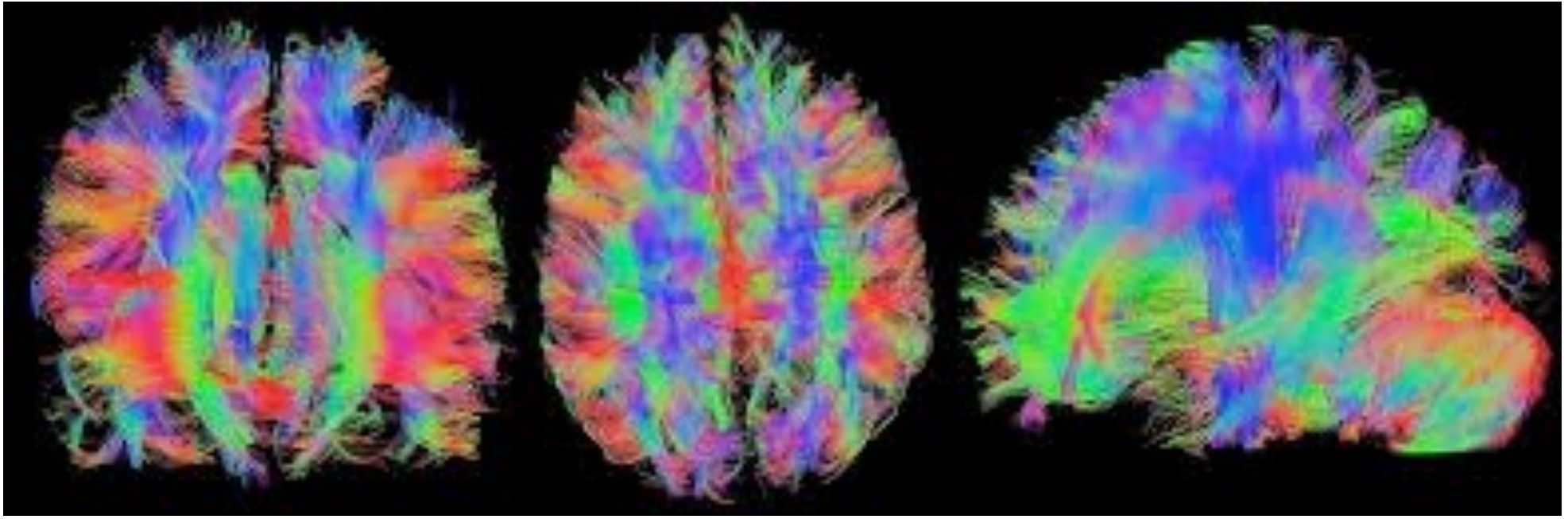
La recherche montre combien cette dimension est impliquée dans le bien-être et la santé. A la fois

comme facteur de protection de la santé physique et psychique (*salutogenèse*), mais aussi comme point d'appui des processus de rétablissement et de guérison.

Les neurosciences se sont penchées avec grand intérêt sur les expériences contemplatives (méditation, prière, transe, états modifiés de conscience, effet des croyances, des narrations et des symboles). De ces recherches ont émergé bien des compréhensions éclairantes à notre propre sujet.

D'où il ressort que notre conscience se module en permanence ; et qu'elle contient une aspiration évolutive vers un état de plénitude, caractérisé par des sentiments de paix, de sérénité et joie, au-delà des turbulences de l'existence. L'éveil de ce point de vue est une potentialité de notre cerveau.

UN SEMINAIRE POUR ACQUÉRIR DE NOUVELLES CONNAISSANCES ET VIVRE DES EXPÉRIENCES FONDATRICES À PARTIR DES REGARDS CROISÉS DES NEUROSCIENCES APPLIQUÉES ET DE L'ANTHROPOLOGIE DE LA SANTÉ



Connectome : modélisation des connections neuronales du cerveau humain

Au programme :

- ◆ Les nouvelles cartographies de la conscience
- ◆ Comment le vécu, les mots et les relations modifient le cerveau
- ◆ Eclairages sur les émotions et les sentiments
- ◆ Processus neuro-anthropologiques de la vitalité et la maladie
- ◆ Accès aux modes de pensée créative, intuitive et réflexive
- ◆ Méditation, transe, expériences spirituelles
- ◆ Une nouvelle compréhension de l'éveil spirituel

INFORMATIONS PRATIQUES :

Genève, 13 mai de 15h à 18h et 14 mai de 10h à 17h

Jardin des Îles, 3-5 chemin de Colladon

Prix : CHF 350.- (EUR 250 pour les personnes travaillant dans l'UE), adaptable au besoin selon les réalités matérielles de chacun

Pour qui ?

Ce séminaire associera une présentation de l'état actuel des connaissances en neurosciences contemplatives avec des plages d'expérimentation. Il s'adresse à toute personne intéressée, sans pré-requis. Il peut présenter un intérêt particulier si :

- Vous avez tout un parcours dans la spiritualité et la méditation et souhaitez pouvoir éclairer votre expérience personnelle à partir des données de la science
- Vous êtes soignant (médecin, psychologue, coach, thérapeute) et désirez mieux prendre en compte la dimension spirituelle dans la relation avec vos clients
- Vous souhaitez progresser dans votre manière de vivre les modulations de vos états de conscience au quotidien
- Vous désirez enrichir votre vécu de la spiritualité à partir de la recherche sur les différentes pratiques en la matière
- Vous avez eu des expériences spirituelles intenses que vous aimeriez mieux comprendre
- Vous avez toujours eu envie de vous aventurer dans cette direction sans pour autant adhérer à un système de croyance en particulier
- Vous avez envie de mettre les meilleures connaissances au service de votre bien-être et de votre santé au quotidien

Renseignements et inscriptions : jdm@jdmichel.ch



Anthropologue de la santé, consultant et formateur, Jean-Dominique Michel a conduit des recherches novatrices autour des déterminants de la santé et des processus de rétablissement. Il a enseigné dans une quinzaine de programmes universitaires et de hautes écoles en santé et publié de nombreux articles. Il collabore avec l'équipe de recherche Newberg-Waldman-Manning (Universités de Pennsylvanie et Loyola-Marymount), dont les travaux font référence en matière de neurosciences contemplatives.