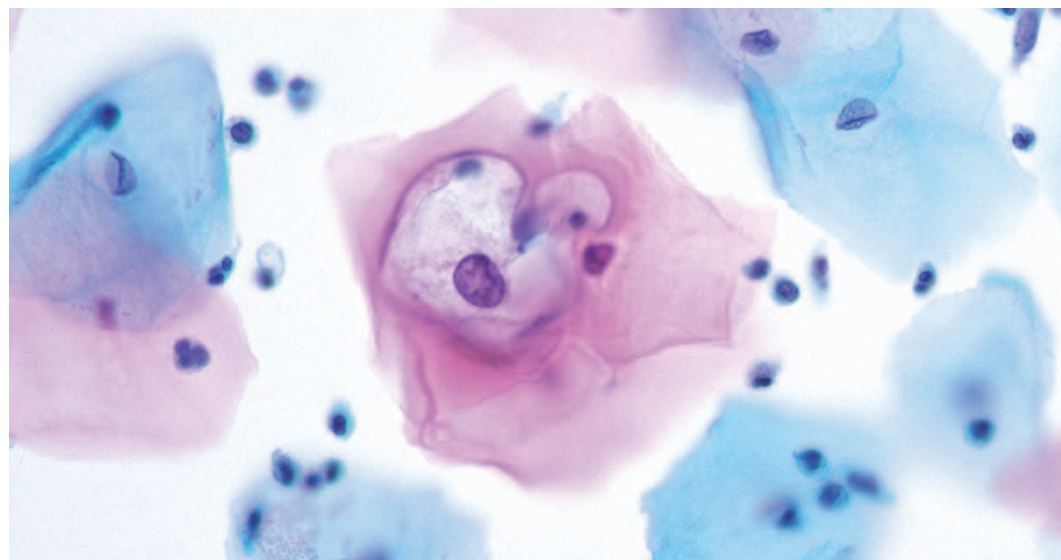


Invitation



Conférence de gynécologie

Dépistage du cancer du col, l'idéal et le réalisable
Cervical Screening in Switzerland: two co-existing worlds



- Viollier Weintraub SA
Avenue Eugène-Pittard 16
1206 Genève
T +41(0)22 789 63 63

Chère Collègue, cher Collègue

Sommes-nous capables de remettre réellement notre pratique en question ?
Quelles sont les meilleures stratégies de dépistage du cancer du col que l'on doit promouvoir ?
Quels sont les nouveaux outils à notre disposition ?

Le Dr méd. Christine Bergeron est Directrice du Département de Pathologie et Cytologie du Laboratoire Cerba à Paris. Impliquée dans de nombreuses études françaises et internationales sur les aspects les plus variés du dépistage du cancer du col utérin, elle nous fait l'honneur de venir à Genève. De la morphologie, de l'immunocytochimie ou des multiples tests moléculaires concernant le virus HPV qui nous sont proposés, elle nous éclairera sur leur intérêt et sur les meilleures séquences de leur utilisation aujourd'hui.

Le Dr méd. Ines Raineri, Responsable de la Cytologie de Viollier AG à Allschwil introduira le sujet en nous dressant la situation actuelle du dépistage en Suisse et ses particularités.

Nous nous réjouissons de vous accueillir nombreux pour cette conférence.

Avec nos plus cordiales salutations

Dr méd. Sophie Diebold Berger
FMH Pathologie, Cytopathologie

Dr méd. Sophia Taylor
FMH Pathologie, Cytopathologie

Dr méd. Jonathan Weintraub
Board Certification
Anatomic and Clinical Pathology

Dr méd. Dominique Weintraub
FMH Pathologie, Cytopathologie
Responsable Viollier Weintraub SA

Conférence de gynécologie

Jeudi, 23 avril 2015

Viollier Weintraub, 16 Avenue Eugène-Pittard, 1206 Genève

18:30 h	Accueil Dr méd. Sophie Diebold Berger, Viollier Weintraub SA
18:45 h	Cervical Screening in Switzerland: two co-existing worlds Dr méd. Ines Raineri FMH Pathologie, Cytopathologie Responsable Cytologie, Viollier AG
19:05 h	Dépistage du cancer du col, l'idéal et le réalisable Dr méd. Christine Bergeron Directeur du Département Laboratoire Cerba, Paris
19:30 h	Questions et discussion
20:00 h	Apéritif

Inscription

En ligne → www.viollier.ch/inscription-CDG-GE2015

Par courriel → anapath@viollier.ch

Par fax → T +41 (0)22 789 63 64

Merci de nous retourner votre inscription d'ici au **15 avril 2015**.